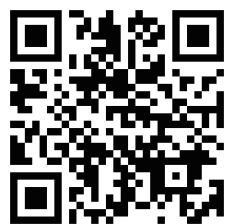


## 札幌駅バスターミナルの一時閉鎖について (バス乗降場の移転について)

### ◆札幌市ホームページ

<https://www.city.sapporo.jp/sogokotsu/kasetsubus.html>



## このリーフレットの内容に関するお問合せ

### ◆札幌市コールセンター ※お問合せ内容によって別窓口をご案内することがございます。

電話：011-222-4894 (年中無休、8時00分～21時00分)

## 北5西1・西2地区市街地再開発事業に関するお問合せ

### ◆札幌駅交流拠点北5西1・西2地区市街地再開発組合

電話：011-522-6951 (平日のみ、9時00分～17時00分)

## その他のお問合せ

### ◆札幌市まちづくり政策局 総合交通計画部 交通計画課

電話：011-211-2275 (平日のみ、8時45分～17時15分)

## 各バスのご利用は、 インターネット等のご利用が便利です！

### ◆都市間を結ぶ高速バスは 以下のホームページが便利です。



楽得バス14  
(RAKUTOKUBUS14)  
<http://www.rakutokubus.jp/>



### ◆札幌市内の路線バスは 以下のホームページが便利です。



「さっぽろえきバスナビ」  
パソコンやスマートフォンなどから、札幌市内の主な公共交通機関の時刻表やバスの現在位置などが検索できるサービスです。  
<https://ekibus.city.sapporo.jp/>



## 【札幌駅バスターミナルの将来の姿】

◆北海道新幹線札幌開業、札幌駅周辺の開発を見据え、道都札幌の玄関口にふさわしい空間形成と、高次都市機能・交通結節機能の強化を目指します。



再開発事業完成イメージ



利便性が高く、広々としたバスターミナル待合空間



バリアフリーに対応したバスターミナル通路

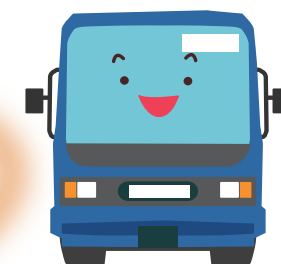


快適にバスを待てる乗降場

※建物外観や形状、内部レイアウト等はイメージであり、実態と異なる場合があります。

# 札幌駅周辺バスのりば 変更のご案内

※2023(令和5)年10月1日より変更します！  
(期間は2028(令和10)年度までを予定しています)



北5西1・西2地区市街地再開発事業により、札幌エスタ1階の札幌駅バスターミナルを一時閉鎖します。  
バスターミナル閉鎖期間は路上に設置した仮設バス乗降場にて運行します。  
ご不便をおかけしますが、  
どうぞよろしくお願いいたします。

2023(令和5)年6月

札幌市 まちづくり政策局 総合交通計画部  
札幌駅交流拠点北5西1・西2地区市街地再開発組合



